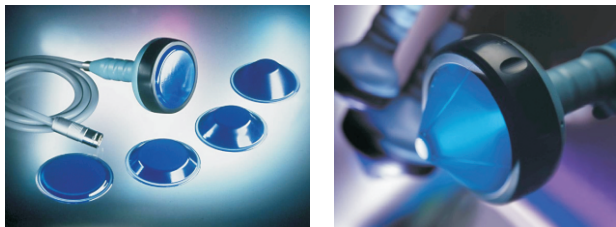


STORIA DELLE ONDE D'URTO

Le **onde d'urto** nascono in urologia come litotrittori. Nel 1980 un odontoiatra di Francoforte scoprì il loro effetto antinfiammatorio sui tessuti molli. Da allora i campi di applicazione medica di questa forma di energia si sono estesi.

In Italia questa tecnica è giunta attorno agli anni '90 ed è tuttora in notevole espansione.

Il PIEZOWAVE è una delle ultime strumentazioni nate nel settore della moderna "litotrissia ortopedica" e l'innovativa applicazione della tecnologia "stack", la multistratificazione del letto dei piezi, soddisfa il miglior standard qualitativo e permette un maggior sfruttamento della testata. L'ampio angolo di accoppiamento elimina la sensazione di dolore ed esclude l'utilizzo di analgesici e



OGGI E' FACILE TRATTARE
LE PATOLOGIE DOLOROSE CON LE

"ONDE D'URTO" PIEZOWAVE

Dove?



[Per saperne di più potete contattare:](#)



a circle s.p.a.

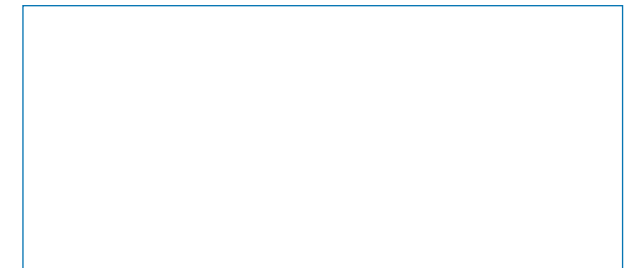
Via Ferrara, 21 - 40018 San Pietro in Casale (BO)

Tel. 051 817550 - www.a-circle.it

PIEZOWAVE

FACILE TRATTARE
IL DOLORE
CON LE

ONDE D'URTO
FOCALIZZATE



PiezoWave

RICHARD
WOLF

Solo per uso interno

COSA SONO LE ESWT?

ESWT significa **Extra-corporeal Shock Wave Therapy** e cioè terapia extracorporea con onde d'urto. Sono onde acustiche di tipo pressorio erogate da un generatore di tipo piezoelettrico. L'emissione pressoria viene convogliata da una parabola in un punto con caratteristiche definite, detto fuoco; in quest'area c'è la massima espressione dell'energia. Essa quindi viene generata da più punti e si concentra in una zona ben precisa di piccole dimensioni (± 1 cm). Solo queste condizioni rispettano la corretta terapia con onde d'urto focalizzate.

EFFETTI BIOLOGICI

Gli effetti biologici delle onde d'urto sui tessuti possono essere di diverso tipo.

- Nell'immediato: **vasodilatazione** da simpaticoplegia temporanea, con conseguente effetto "**wash-out**";
- Con trattamento più prolungato: liberazione di fattori plasmatici (**ESAF e collagenasi**) che stimolano la **neoangiogenesi capillare**
- Nei tessuti ossei l'effetto cavitazionale determina la **rottura dei cristalli di idrossiapatite** con liberazione di microcristalli, causando un'espansione del numero dei nuclei di aggregazione calcica con **riattivazione ed ampliamento della risposta osteogenica**.



PER QUALI PATOLOGIE SONO INDICATE LE ESWT?



- Sperone calcaneare
- Fascite plantare
- Tendine dell'achilleo



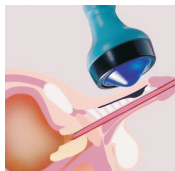
- Tendinite rotulea
- Borsite traumatica e microtraumatica



- Tendinosi calcifica e non della cuffia dei rotatori
- Tendinite semplice o calcificata



- Epicondilite
- Epitrociteite
- Tunnel carpale
- Dita a scatto



- Induratio penis plastica
- Scafoide
- Esiti cicatriziali
- Pubalgie

- Trattamento sindromi dolorose miofasciali
- Effetti collaterali nulli
- Localizzazione del trigger point senza dolore
- Palpazione non necessaria
- Rumorosità minima
- Trattamento "rilassante"

DIAGNOSI E TERAPIA

Il momento diagnostico (RAGGI X, ECO, TAC, RNM) e la valutazione clinica dovranno essere effettuati dal medico responsabile. Le tre o quattro sedute vengono eseguite con cadenza settimanale. Il trattamento dura non più di 20 minuti, è poco doloroso e non necessita di anestesia.

ESISTONO CONTROINDICAZIONI?

- Coagulopatie
- Tessuti sensibili nell'area focale: organi cavi, grandi vasi, nervi, cervello
- Neoplasie e focolai di infezione nell'area focale
- Gravidanza
- Cardiopatie
- Fase di accrescimento osseo (linee epifisarie)

